



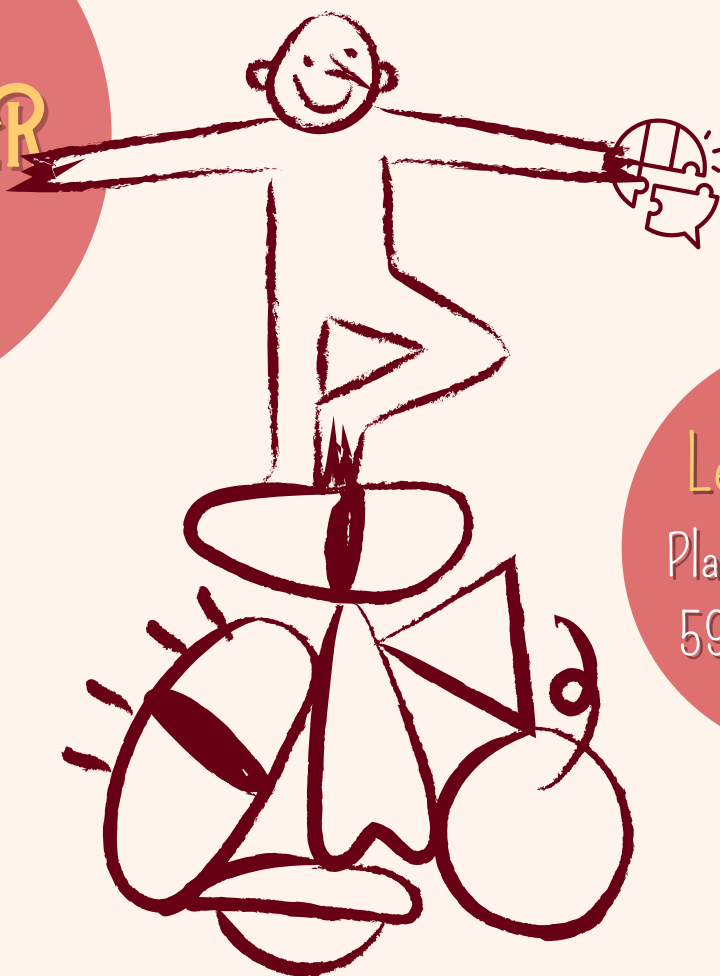
CNAEMO

CARREFOUR NATIONAL
DE L'ACTION EDUCATIVE EN MILIEU OUVERT

JOURNÉE RÉGIONALE
HAUTS-DE-FRANCE

PRATIQUES EN
PROTECTION DE L'ENFANCE :
ENTRE ADAPTATIONS ET
INNOVATIONS DANS UN CONTEXTE
CONTRAIT

JEUDI
8 FEVRIER
2024



Le Millenium
Place des Mantilles
59 540 CAUDRY



CNAEMO
CARREFOUR NATIONAL
DE L'ACTION EDUCATIVE EN MILIEU OUVERT

POUR S'INSCRIRE :

Le prix pour participer à la journée est de 45 Euros par participant (repas compris)

PRATIQUES EN PROTECTION DE L'ENFANCE : ENTRE ADAPTATIONS ET INNOVATIONS DANS UN CONTEXTE CONTRAINT.

C'était mieux avant !! Qui n'a pas entendu cette affirmation ?

Aujourd'hui, le secteur social fait l'objet de critiques sur son modèle d'intervention, ses couts, son efficacité et la protection de l'enfance a particulièrement été discréditée par des reportages à charge.

Rapidement, l'invisibilité des professionnels de la protection de l'enfance se fait jour au bénéfice d'événement dramatique ne reflétant en rien nos métiers.

Le groupe régional des Hauts-de-France du CNAEMO a mené une réflexion, durant ces dernières années, autour de la réalité du travail effectué par les professionnels de la protection de l'enfance dans le cadre des mesures éducatives en milieu ouvert.

Le travail social connaît une profonde évolution perpétuelle, à l'image de la société impactant les pratiques en protection de l'enfance. La décentralisation, la territorialisation, la logique des prestations de service transforment les conditions d'exercice de nos métiers. En effet, les missions ainsi que les tâches se sont multipliées, diversifiées et complexifiées (administratives, problématiques familiales, numériques...).

De nouvelles interventions éducatives apparaissent dans les Hauts-de-France pour répondre au mieux aux besoins des enfants en danger tant sur le plan judiciaire qu'administratif. La COVID-19 a mis en exergue la crise des professions de l'aide et du soin, confirmant une perte d'attractivité de nos métiers. Malgré cela, les charges de travail continuent de s'accroître, les dispositifs de droit commun rapidement engorgés (CMP, établissement médico-social, soins...) selon les territoires et les moyens de protection à destination des enfants demeurent, de fait, carencés.

Au-delà de la question des moyens, nous, professionnels du groupe régional, constatons, dans le cadre de nos échanges, que si nous n'en prenons pas garde, nous pourrions céder au marasme environnant. Pour autant, les professionnels s'évertuent à s'adapter entre contrainte et innovation.

À l'image des personnes accompagnées, nous, professionnels de la protection de l'enfance pouvons-nous influencer sur le cadre, le contexte, le contenu de nos fonctions et interventions ? Sommes-nous contraints d'accepter l'ensemble des mutations au risque d'avoir le sentiment de perdre certaines de nos valeurs, voire notre identité ?

Le CNAEMO est engagé dans l'accompagnement de ces mutations, portant devant les instances politiques les innovations ainsi que les nouvelles approches éducatives. Il encourage, accompagne et promeut les pratiques menées sur l'ensemble des territoires. Il soutient le fait que les professionnels continuent d'être acteur.

Le groupe régional vous convie à participer à cette journée d'étude, afin d'explorer les champs des possibles entre les individus et les professionnels que nous sommes.

Le Groupe régional des HDF.

PROGRAMME



CNAEMO

CARREFOUR NATIONAL
DE L'ACTION ÉDUCATIVE EN MILIEU OUVERT

JOURNÉE RÉGIONALE HAUTS-DE-FRANCE

MATIN

- 8h30 : Accueil
- 9h00 : Introduction de la Journée
- 9h30 : "Le Travail au Croisement des Perceptions et des Défis Sociétaux : Réflexions sur son Sens, sa Place et ses Enjeux Actuels" par Michel CHAUVIERE
- 10h30 : Débat avec la Salle
- 11h00 : "Les Crises dans les Métiers du Social : Défis Contemporains, Identités Professionnelles en Question et Perspectives de Refondation" par Dominique DEPENNE
- 12h00 : Débat avec la salle

MIDI

- 12h30 - 14h00 : Repas

APRÈS-MIDI

- 14h00 : "À l'heure où les mesures éducatives se diversifient, ou certains moyens sont déployés en partie autrement, les mesures de protection de l'enfance dites renforcées conduisent-elles les professionnels au même constat?" illustré par l'exemple d'un service d'AEMO renforcée des Hauts-de-France de l'Association Yves LEFEBVRE
- 14h30 : "La Mesure Unique : État des Lieux et Mise en Pratique depuis 2019, Focus sur l'Expérience dans le Département de l'Aisne" illustré par l'exemple de la pratique Bretonne et Aisne
- 15h00 : Débat avec la salle
- 15h25 : Pause
- 15h40 : "L'Innovation à travers une table ronde" par l'AGSS, Sauvegarde du Nord, l'ADAE et la SPReNe
- 16h30 : "La mesure d'AEMO a-t-elle évolué ces dernières années? Les problématiques rencontrées et nos postures se sont-elles modifiées et/ou complexifiées?" Par Amélie NIEMEC
- 17h15 : conclusion de la journée
- 17h30 : Fin de la Journée

La journée sera orchestrée par Amélie NIEMEC

INFORMATIONS PRATIQUES



COMMENT S'INSCRIRE ?

Le prix est de 45 Euros TTC (Repas compris)
www.cnaemo.com/evenements

COMMENT NOUS REJOINDRE ?



Adresse : Cinéma "Le Millenium" - Place des Mantilles - 59 540 CAUDRY



En Train : Arrivée gare de Caudry



En bus : https://arcenciel.hautsdefrance.fr/arcenciel3/liste_horaires



En Voiture : Caudry est à 16 km de Cambrai soit 20 minutes en voiture

- en voiture en provenance de Lille A2 puis caudry
- En voiture en provenance de Paris A1, A2 sortie cambrai direction Caudry
- En voiture en provenance d'Amiens A29, A1, A2 sortie cambrai direction Caudry
- En voiture en provenance de Calais A26, A2

CETTE JOURNÉE EST ORGANISÉE PAR LE GROUPE RÉGIONAL HAUTS-DE-FRANCE